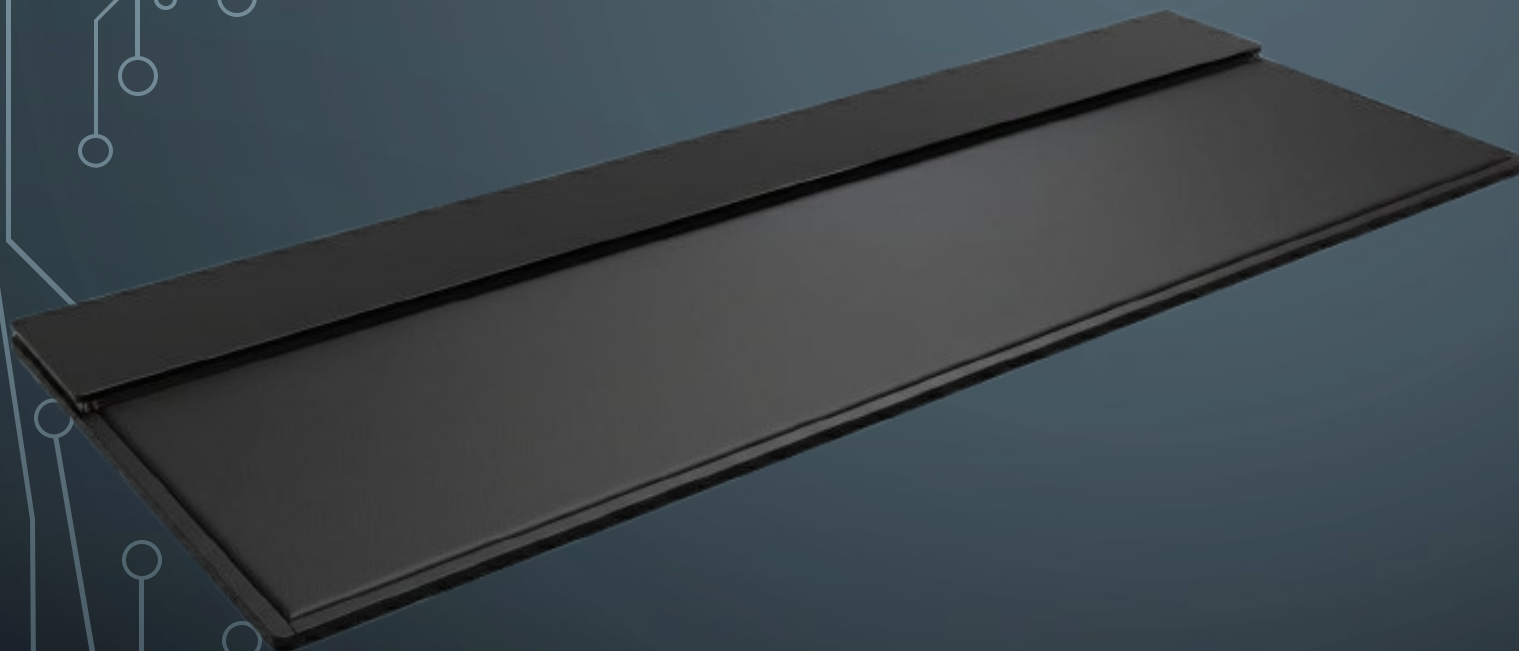


# MEDICAL ELEGANCE PRO



**Medical Technology s.r.l.**

Via Gargano 34, 000141 Roma

P.Iva 17458581000

[www.medicaltechnologysrl.com](http://www.medicaltechnologysrl.com)

COMPUTER REQUISITI MINIMI CONSIGLIATI	
PROCESSORE	INTEL CORE I5
RAM	8GB
HARD DISK	1TB
SCHEDA VIDEO	DEDICATA NVIDIA
RISOLUZIONE VIDEO	1920 X 1080
SISTEMA OPERATIVO	WINDOWS 10/11 PRO 64Bit
<b>SCHEDA TECNICA</b>	
Sensore resistivo	16 sensori x Cm <sup>2</sup>
Alimentazione	15 Vcc
Assorbimento (mA)	50
Risoluzione XY	1,5 DPI
Risoluzione Z	8 Bit
Materiale	Alluminio
Frequenza di acquisizione	5/600 Hz selezionabile
Tipo di interfaccia	USB 2.0
Dimensione in mm	1600 x 550
Peso Kg	8 Kg
Spessore lato sensori	20 mm
Durata dei sensori	1.000.000 di cicli
Calibrazione	10 Bit Automatica
Pressione massima	150N/Cm <sup>2</sup>
Temperatura di lavoro	0°C – 55°C
Certificazione del prodotto	CE

# MEDICAL ELEGANCE PRO

Cosa contiene il pacco

- Una Elegance Pro 2.0
- Un Trasformatore 220/15v
- Due camminamenti passivi misura 60x40 cm cadauno.
- Un cavo usb 2.0 con doppia ferrite antidisturbo.
- Una Licenza software inclusa.

# MEDICAL ELEGANCE PRO

## Procedura di collegamento

- Posizionare a terra la Pedana, ricordiamo che lo strumento ha un verso di acquisizione, il paziente salendo sopra dovrà avere i connettori di alimentazione alla sua sinistra.
- Posizionare i due camminamenti passivi uno in entrata e uno in uscita della pedana.
- Con l'interruttore di corrente spento, collegare i cavi di alimentazione e il cavo usb 2.0 prima alla pedana e successivamente al computer.
- Se si tratta della prima installazione, Contattare il servizio tecnico per procedere con l'installazione del programma e il rilascio della licenza d'uso.
- Se il programma è già installato nel computer accendere il tasto di accensione sul lato sinistro della pedana, ricordiamo di attendere almeno 8 secondi, durante questo tempo la luce rossa emetterà dei lampeggii, se al termine degli 8 secondi la luce rossa continua a lampeggiare vuol dire che lo strumento ha controllato tutta la parte elettronica e tutto è stato diagnosticato perfettamente funzionante, qualora dopo gli 8 secondi la luce rimanga fissa o spenta, è sintomo di un danneggiamento della parte elettronica.